

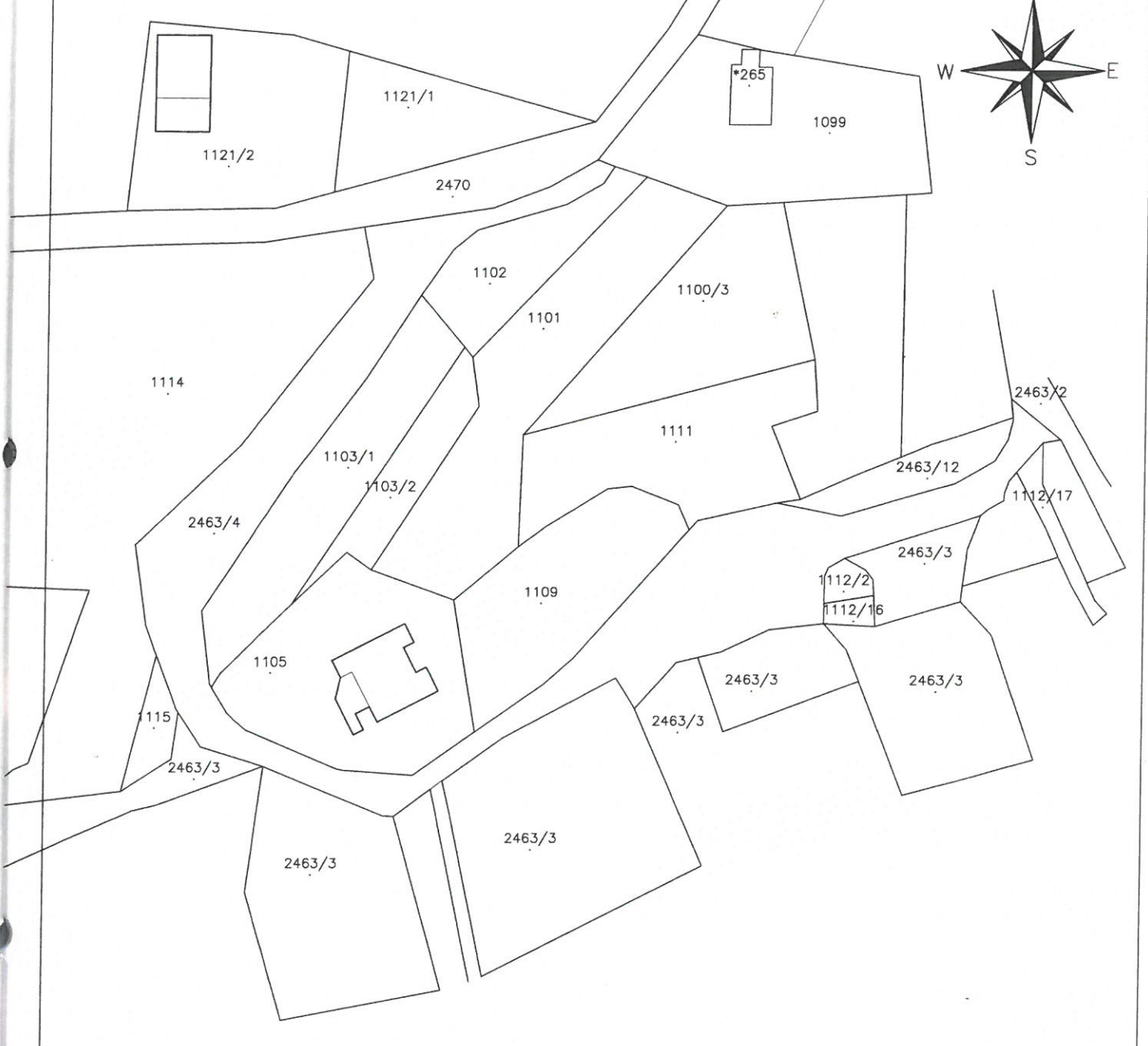
KOPIJA KATASTARSKOG PLANA

K.O. RIPENDA, MB: 316636

mjerilo M 1:1000

NC 14.01. Ripenda - Mikoti

STANJE KOJE ĆE NASTUPITI NAKON PROVEDBE ELABORATA



IZRADIO: Fable Branimir dipl.ing.geod

Fable Branimir
dipl. ing. geod
Ovlašteni inženjer geodezije
URED OVLAŠTENOG
INŽENJERA GEODEZIJE



URED OVLAŠTENOG
INŽENJERA GEODEZIJE

Labin, 17.08.2017.